

UNIVERSITÉ DE MONTPELLIER

SAMEDI  
**13**  
FÉVRIER  
2016

**PORTES OUVERTES**  
SUR LES MÉTIERS DE DEMAIN

Horaires et programme : [www.umontpellier.fr](http://www.umontpellier.fr)

En partenariat avec

# Journée portes ouvertes

Samedi 13 février 2016 - bâtiment 31

Animation	Description de l'animation
Accueil	Renseignements pratiques sur la Journée portes ouvertes.
Scolarité - Admission	Renseignements sur les modalités d'admission à POLYTECH.
Témoignages d'étudiants sur le parcours PeiP	Des élèves racontent leur expérience lors de ces deux années préparatoires.
Comment entrer à Polytech après le bac ? [toutes les heures environ]	Présentation du parcours des écoles d'ingénieurs Polytech (PeiP) : les conditions d'accès, les différents parcours PeiP.
Des matériaux pour construire nos rêves	A la découverte des propriétés extraordinaires des matériaux et des nouvelles missions de l'ingénieur matériaux : écoconception, analyse de cycle de vie...
Electronique et informatique industrielle	Pour découvrir quelques applications en électronique, systèmes numériques et robotique.
Mécanique : de la simulation à la conception	Conception mécanique assistée par ordinateur et interactions multiphysiques.
Nourrir la planète	Découverte des métiers de l'agroalimentaire. Club brasserie. Dégustation de pommes.
Mécanique, chaudronnerie : des métiers inconnus...	Les débouchés et les métiers de la filière dans les transports, l'énergie, les structures, la pétrochimie...
Construire pour l'eau	Des films et des illustrations pour découvrir les ouvrages hydrauliques et la formation par apprentissage.
L'eau, un défi pour les ingénieurs	Distribuer, épurer et rejeter l'eau sans risque pour l'environnement : démonstrations et films.
L'informatique et la gestion, des métiers à découvrir	Démonstration de projets étudiants. Découverte des métiers.
Les langues à Polytech	Quelles langues ? Validation du niveau en anglais
Etudier ou faire un stage à l'étranger	Comment partir à l'étranger pour un job d'été, un stage ou la poursuite de ses études ?
Bureau des élèves	Présentation des activités proposées par le BDE.

## Visite « A la découverte du parc informatique de l'école »

Départs dans le hall du RDC à 10h, 11h, 12h, 14h, 15h, 16h. Durée : 30 minutes

13 février 2016

Journée Portes Ouvertes









Accesibilitate  
Administrație

Acces Wi-Fi  
www.universitate.ro  
www.wifi.ro

EȘECUL ȘCOLARITĂȚII ÎN FORMĂTIVUL ȘCOLARITĂȚII ÎN ROMÂNIA

Thermique haute performance

Préservez la valeur nutritionnelle & santé de vos produits

22 ans de nos progrès en matière de conservation nous permettent, avec notre technologie de chauffage doux et contrôlée, de vous offrir des produits homogènes et homogènes.

En outre, avec plus de 20 ans d'expérience et plus de 100 millions de litres vendus, nous sommes un leader en matière de produits homogènes et contrôlés.

Précisément, avec plus de 20 ans d'expérience en matière de technologie de chauffage doux, nous sommes un leader en matière de produits homogènes et contrôlés.

En outre, avec plus de 20 ans d'expérience et plus de 100 millions de litres vendus, nous sommes un leader en matière de produits homogènes et contrôlés.

En outre, avec plus de 20 ans d'expérience et plus de 100 millions de litres vendus, nous sommes un leader en matière de produits homogènes et contrôlés.

De nombreux avantages produits et procédés

- ✓ Meilleure qualité de vos produits
- ✓ Préservation des qualités organoleptiques
- ✓ Préservation des qualités nutritionnelles
- ✓ Facile à intégrer dans votre processus
- ✓ Préservation des nutriments
- ✓ Temps de production courts
- ✓ Excellent rendement énergétique supérieur à 90%
- ✓ Très faible émission de CO2
- ✓ Difficulté possible en cas de forte température
- ✓ Sécurité : barrière naturelle contre
- ✓ Chauffage contrôlé et facilement réglable
- ✓ Nouvelle méthode de production







**Conférence « Comment intégrer POLYTECH après le Bac »**



- 100 000 ingénieurs en France
- 4000 postes offerts au recrutement
- 300 entreprises réparties en 10 grands domaines de formation:
  - Bio, environnement, énergie
  - Électronique et systèmes embarqués
  - Énergie, génie des procédés
  - Génie logiciel et systèmes
  - Génie mécanique, instrumentation
  - Génie civil
  - Génie électrique
  - Informatique
  - Mécatronique, robotique, et mobilité
  - Nanotechnologie
  - Systèmes embarqués

Les besoins pour la Commission des Termes d'Ingénieur (CTI)

Speaker 1: A man in a light-colored shirt and dark trousers stands with his arms crossed, looking towards the audience.

Speaker 2: A man in a grey shirt and dark trousers stands near a podium, gesturing with his hand while speaking.



POLYTECH













Espace  
Salles  
Sales 104

RELATIONS INTERNATIONALES

Avec Polytech Montpellier



Masques  
Micro-fabrication

Info  
Polytech

POLYTECH  
MICROFABRICATION







Bureau  
des élèves







 **BAR à EAUX** 

Deu du robinet face à l'eau en bouteille ?

Ar questions:  
**Boire vous de l'eau du robinet ?**

Comparaizon des :

- l'eau du robinet est distribuée
- l'eau en bouteille est vendue
- l'eau du robinet est toujours de qualité
- l'eau en bouteille est parfois de qualité

Vous en attendez une comparaison ?

Caractéristique	Robinet	Bouteille
Coût	0,00 €/litre	0,20 €/litre
Qualité	100%	95%
Impact environnemental	10%	30%
Prise de conscience	10%	30%
Prise de conscience	10%	30%

Plus souvent on boit, on a une offre de goût ?  
On a un meilleur goût ?

LYTECH













**Journée portes ouvertes**

Basé à l'Université de la Gaspésie  
du 15 au 17 novembre 2011

15 novembre	10h - 12h	13h - 15h	16h - 18h
16 novembre	10h - 12h	13h - 15h	16h - 18h
17 novembre	10h - 12h	13h - 15h	16h - 18h

**Accès Wi-Fi**

Adresse Wi-Fi :	web-admin@
Nom de l'entreprise :	JPOPOL18171
Site de connexion :	pm97je85



cafés **bibal**





Journées  
portes ouvertes  
POLYTECH

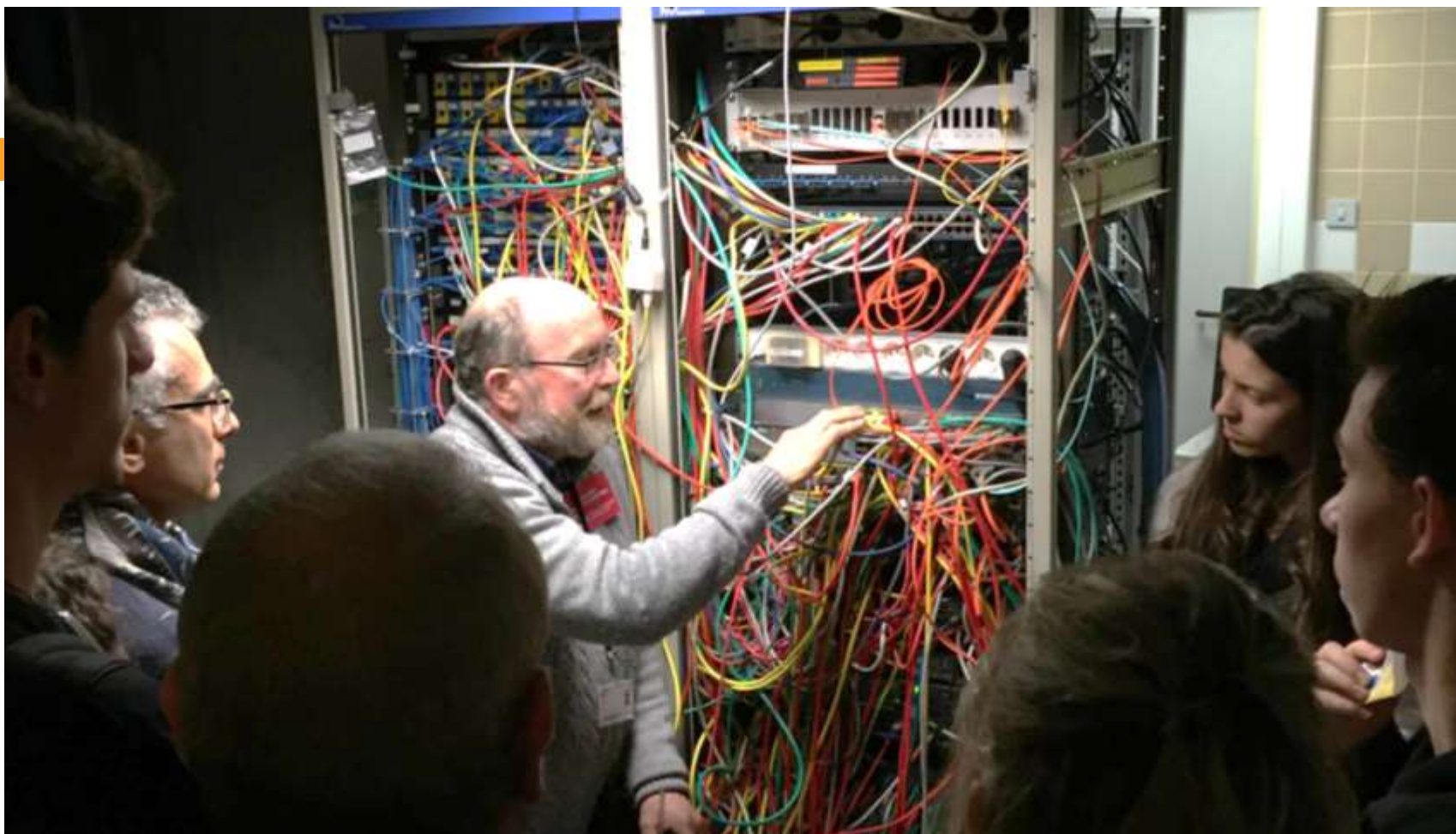


MEGA  
électronique  
automatique

LIER







**Visite du parc informatique**

## Photos

Julia Boutléroff

Béatrice Pradarelli