

- ❖ Réseau Polytech
- ❖ Polytech Montpellier
- ❖ Parcours Peip



Contexte national des écoles d'ingénieurs



200 Ecoles d'ingénieurs

53 écoles privées

82 écoles internes aux universités

65 écoles externes



167 500 Apprenants

16% Apprentis

28% femmes

34% boursiers

16% étudiants étrangers



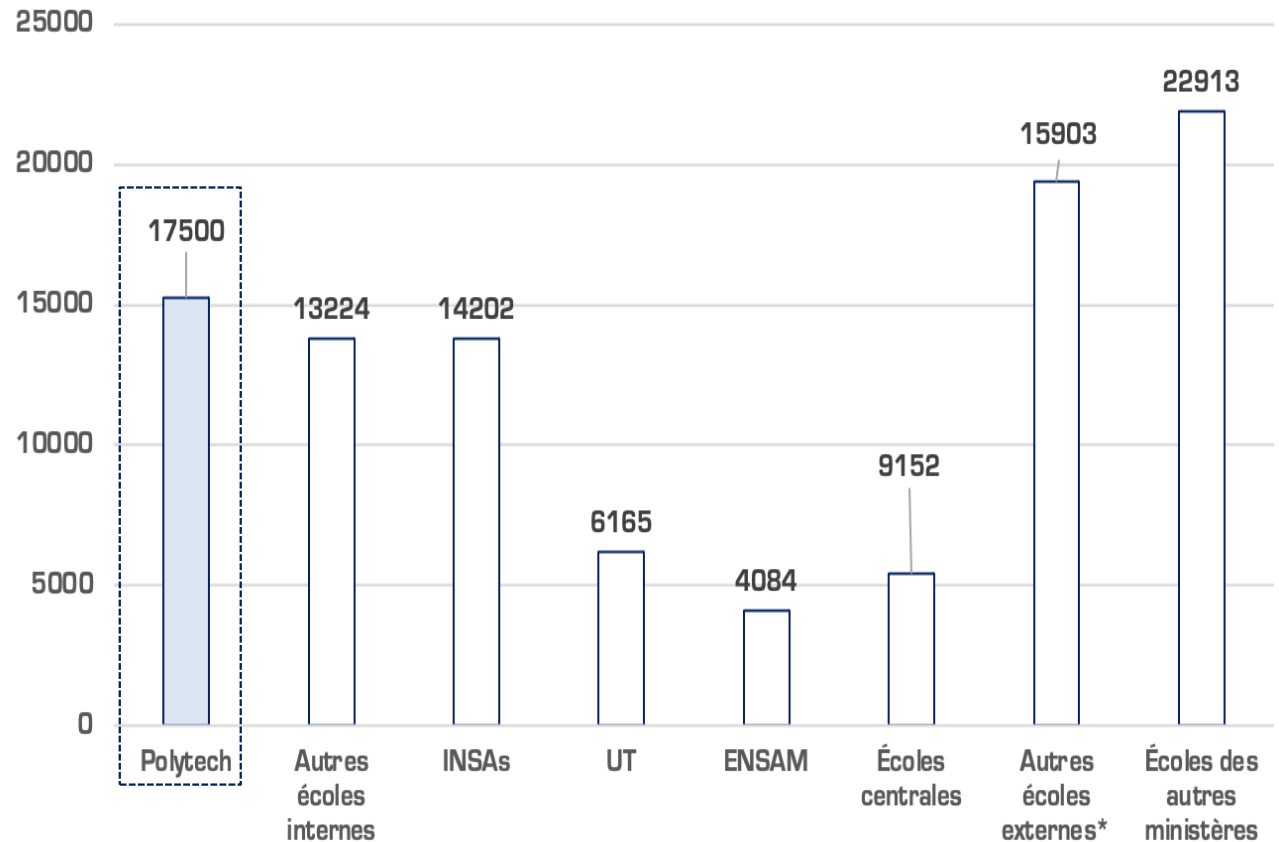
39 500 Diplômés par an

83% CDI

92% Cadres

35 600€ Salaire annuel

Contexte national des écoles d'ingénieurs



MESRI : 80 230

Autres Ministères : 22 913

Privé : 50 615

Partenariales : 14 000

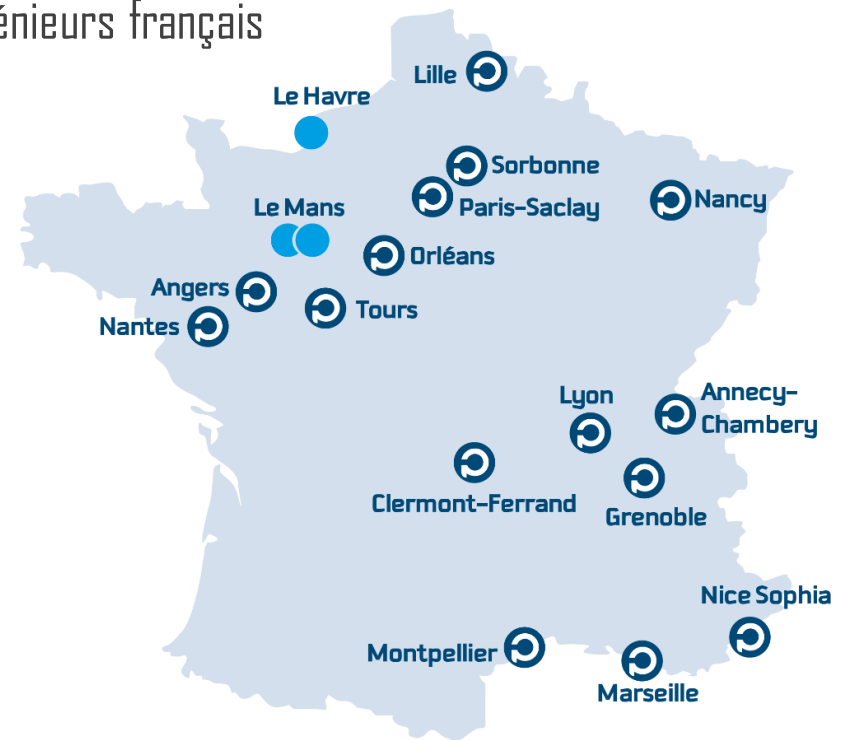


Le réseau Polytech



POLYTECH®

- ❑ 15 écoles publiques
+ 4 écoles associées
- ❑ 90 000 ingénieurs en activité
- ❑ 17 500 élèves en formation
- ❑ 10% élèves-ingénieurs français



Le réseau Polytech



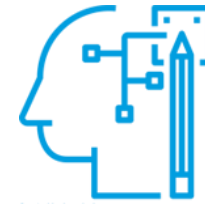
POLYTECH®

□ En commun :

- Des procédures d'admission
- Un règlement des études
- Le programme de classe préparatoire intégrée (PeiP)
- Des valeurs



Respect & Ouverture



Exigence & Créativité



Anticipation & Esprit d'équipe



Responsabilité & Transparence

Le réseau Polytech



POLYTECH®

12 grands domaines de formation



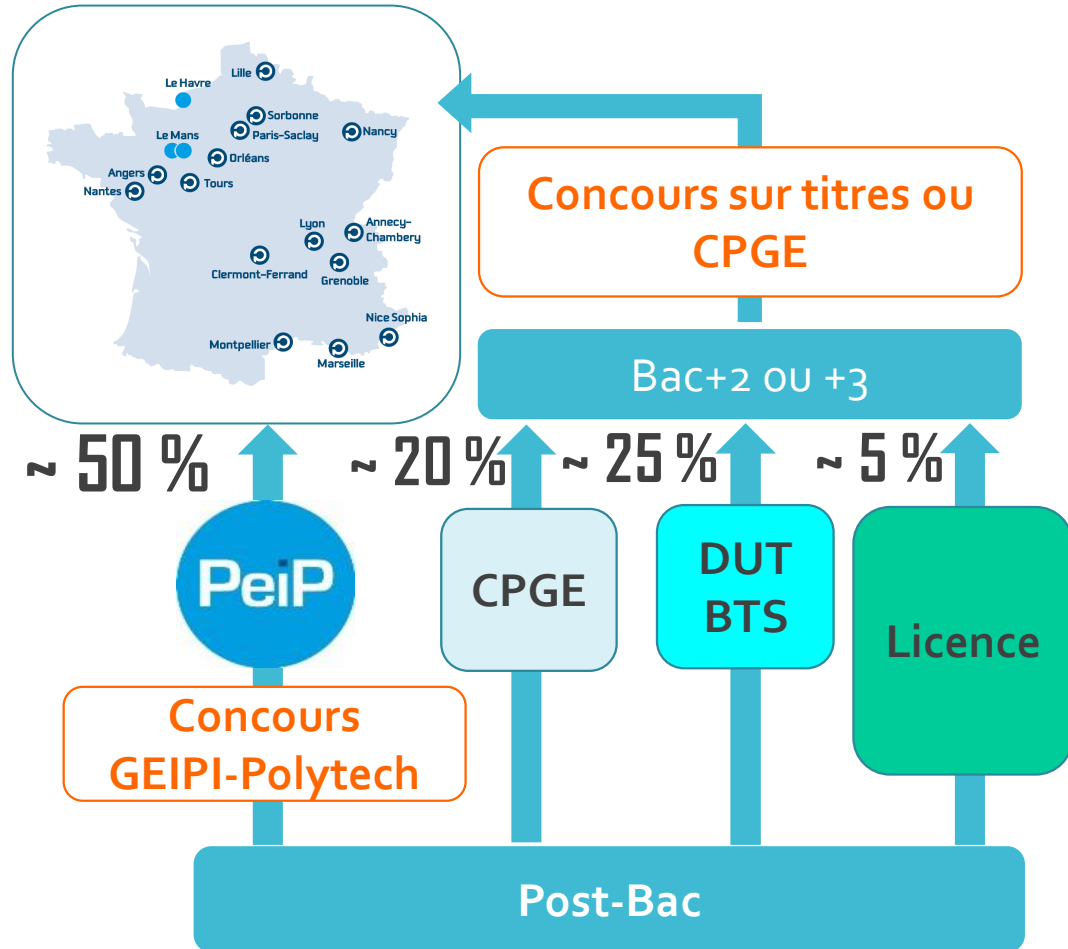
Une centaine de spécialités

- Formation généraliste chacune dans son domaine
- Diplôme reconnu par l'état et les entreprises



Comment intègre-t-on le réseau Polytech ?

parcoursup
Entrez dans l'enseignement supérieur

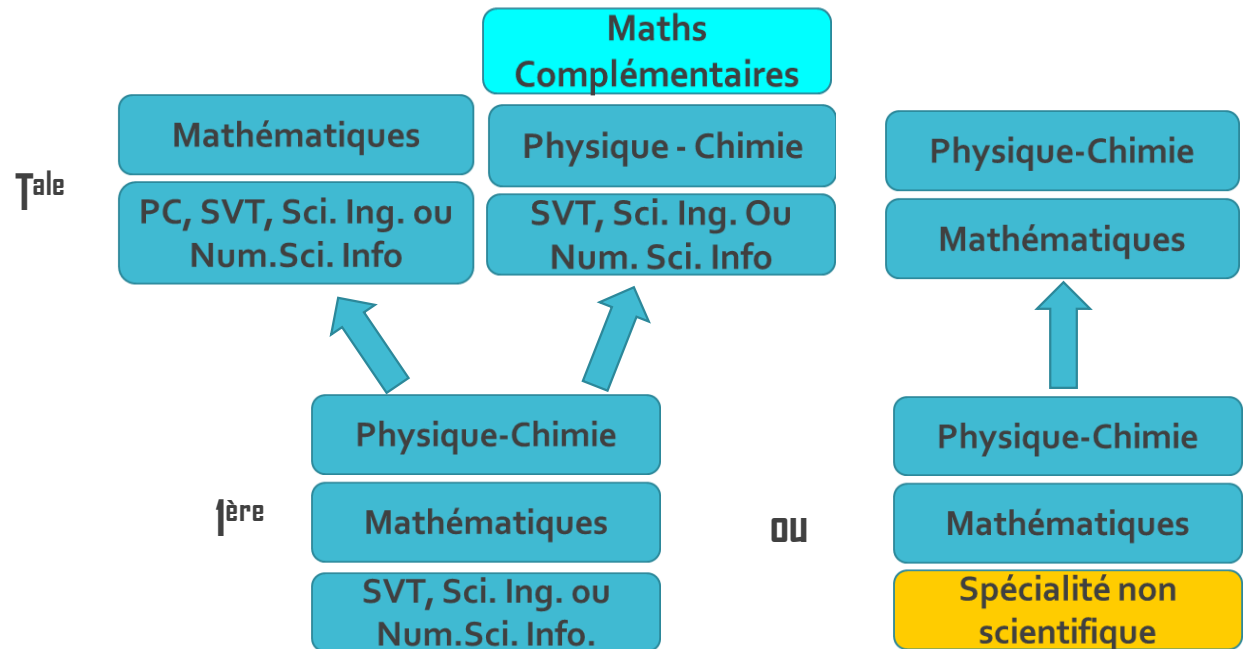


Quelles spécialités choisir en 1^{ère} et T^{ale} ?

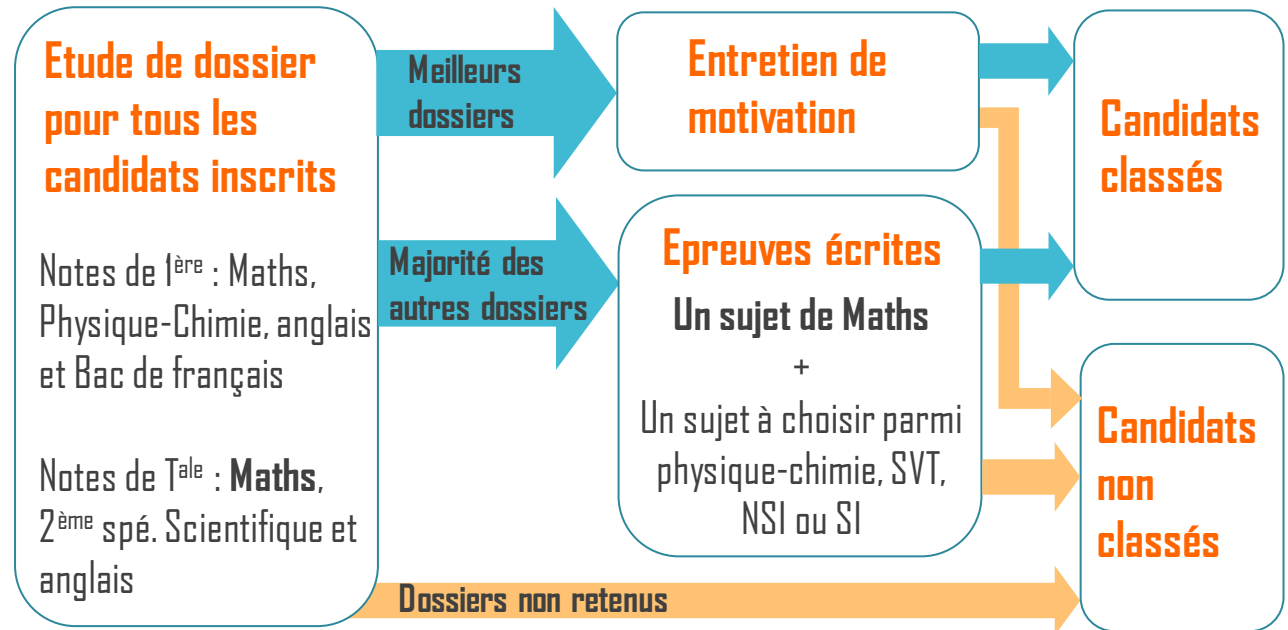


Avant la réforme du baccalauréat :
BAC S principalement

Depuis la réforme du baccalauréat :



Comment intègre-t-on le réseau Polytech ?



Maths : spécialité ou option Maths complémentaires

Epreuves écrites : dans 140 centres en France et à l'étranger

Sujet de Maths : basé sur les programmes de la spécialité Maths et de l'option Maths complémentaires

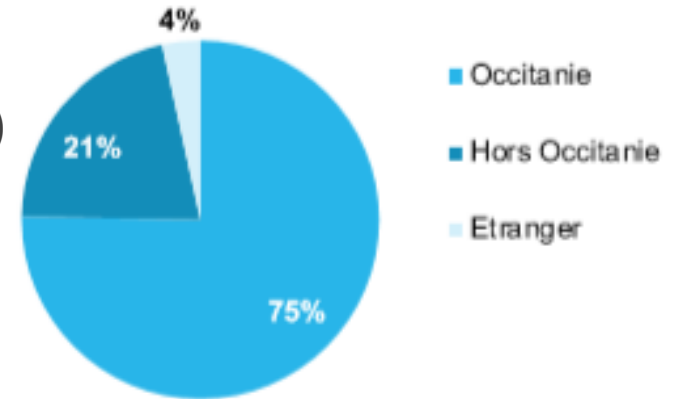




150 élèves Peip Sc Tech Ingé (+ 25 élèves Peip Bio)

- 40 à 50 % filles
- 41% boursiers
- 82% mentions B ou TB (Bac S)

Origine des élèves de PEIP1 (STI & BIO)



- Socle commun scientifique (M, PC, Info) et transversal (communication, anglais ...) – CM, TD, TP
- Découverte des spécialités ingénieurs
- Accès direct aux 90 spécialités des 15 écoles du réseau, quelle que soit l'école où l'élève a effectué le PeiP
- Vie étudiante (BDE)

Polytech Montpellier



□ Polytech Montpellier en quelques chiffres

50 Années d'existence

6 Domaines de Formation

10 Filières de Formation d'ingénieurs

1350 Elèves en formation

300 Diplômés par an

10 000 Ingénieurs diplômés

2 Parcours Post-Bac aux écoles Polytech (Général – Bio)

> 90% Taux insertion professionnel 2 mois après le diplôme

70 Accords internationaux

40 Entreprises membres du club des partenaires

130 Enseignants et Enseignants-chercheurs

45 Personnels administratifs et techniques

12 Laboratoires de recherches partenaires



10 Filières de formation d'Ingénieurs



MEA
Microélectronique
et automatique



STE
Sciences
et technologies
de l'eau



MI
Mécanique
et interactions



GBA
Génie biologique
et agroalimentaire



MAT
Matériaux



SE
Systèmes
embarqués



EGC
Eau
et génie civil



MSI
Mécanique
structures
industrielles



DO
Développement
informatique et
exploitation
Opérationnelle



IG
Informatique
et gestion

Sous statut apprentis : 170 élèves

Polytech Montpellier



□ Polytech Montpellier : un engagement responsable

Diversité des publics (SHN, Handicap, égalité F/H)

Label DD&RS obtenu en 2016 et renouvelé en 2020

Tous les étudiants **sensibilisés/formés** aux enjeux du DD&RS

Commission DD&RS

Impact carbone de l'école et de ses usagers

Plan **réduction** GES

Plus de **40 actions** en 2019/2020 pour sensibiliser toutes les parties prenantes

Divers **prix ou reconnaissances** obtenus

**Polytech Montpellier élue campus
responsable de l'année (2021)**



Développement Durable
& Responsabilité Sociale

Le cycle ingénieur



- ❑ > **37** semaines de stage sur 3 ans
- ❑ Mobilité internationale : **1 semestre**
- ❑ Possibilités de **Double Diplôme** (France ou étranger),
année ou semestre de césure, entrepreneuriat, sportif haut niveau...
- ❑ Transferts entre écoles du réseau
- ❑ Aménagements Handicap
- ❑ Vie étudiante (BDE)

Et après ?

- ❑ A 6 mois, **90 %** diplômés en activité
- ❑ **95%** diplômés dans le secteur privé
- ❑ **85%** en CDI
- ❑ Salaire médian : **32-35 K€**



Polytech Montpellier : En résumé !



A chaque spécialité sa vidéo !



50 ans déjà !



L'Atelier de Technologie Alimentaire (ATA)

Bio-industries agro-alimentaires
« mini usine » de transformation
De taille pré-industrielle
En partenariat avec l'UMR IATE/QUALISUD



Le Pôle CNFM de Montpellier (PCM)

Pôle Micro/Nanoélectronique – circuits et systèmes intégrés
En partenariat avec le LIRMM
Plateforme nationale de formation pour la conception de circuits et systèmes intégrés



La plateforme PRO3D

Centre technologique de fabrication additive
Partenariat UIMM et l'UMR LMGC
Structurer les forces dans le domaine de la fabrication additive.



L'ouverture à l'international

100 % mobilité internationale

300 000€ de bourses de mobilités par an

70 accord internationaux

7 double diplômes

10 % étudiants étrangers

5 programmes internationaux

FITEC (Bésil, Argentine, Mexique)

Polytech France

Polytech I5

Erasmus+ (Compass, 10 partenaires Européens)

Projet Préfalco (Vénézuela)

1 Ecole d'été internationale (Supagro/ENSCM)



Partenariat/ recherche/ innovation

- 7500** diplômés sur les réseaux sociaux
- 700** stages/an
- 220** entreprises créées par nos diplômés (4000 emplois)
- 180** projets de fin d'études (entreprise/recherche)
- 140** entreprises accueillant nos élèves apprentis
- 50** contrats de professionnalisation (alternance 5A)
- 40** entreprises au club des partenaires
- 12** laboratoires de recherche partenaires
- 1** parcours recherche commun (ENSCM/SupAgro)

Coronavirus : près de Montpellier, la clinique du Parc équipe son personnel de masques Décathlon



Montpellier : le Premier Empire en version 2.0 par deux étudiants d'informatique



Visite de Tim Cook, CEO d'Apple, à Polytech

