



POLYTECH[®]
MONTPELLIER

Ensemble, nous inventons les mondes de demain.



Polytech Montpellier

Polytech Montpellier est une école d'ingénieurs publique, interne à l'Université de Montpellier. L'école délivre un diplôme d'état reconnu par la CTI (Commission des Titres d'Ingénieurs). Créée en 1969 sous le nom d'ISIM (Institut des Sciences de l'Ingénieur de Montpellier), Polytech Montpellier fait partie de l'un des plus grands réseaux d'écoles d'ingénieurs de France. Elle bénéficie d'un très solide réseau de diplômés entretenu par l'association Polytech Connect.



CONFÉRENCE DES
**GRANDES
ÉCOLES**



Commission
des titres d'ingénieur

DROITS D'INSCRIPTION

628 €/an
(hors frais CVEC*)

exonération pour les boursiers

* Contribution de Vie Etudiante
et de Campus

Chiffres clés

> **56**

ans d'existence

> **+11 000**

ingénieurs diplômé(e)s

> **1**

label DDRS

> **1 400**

élèves-ingénieurs

> **1 000**

stages et projets industriels/an

> **36**

entreprises affiliées au
Club des partenaires

> **36%**

de filles

> **70**

partenaires internationaux

> **300**

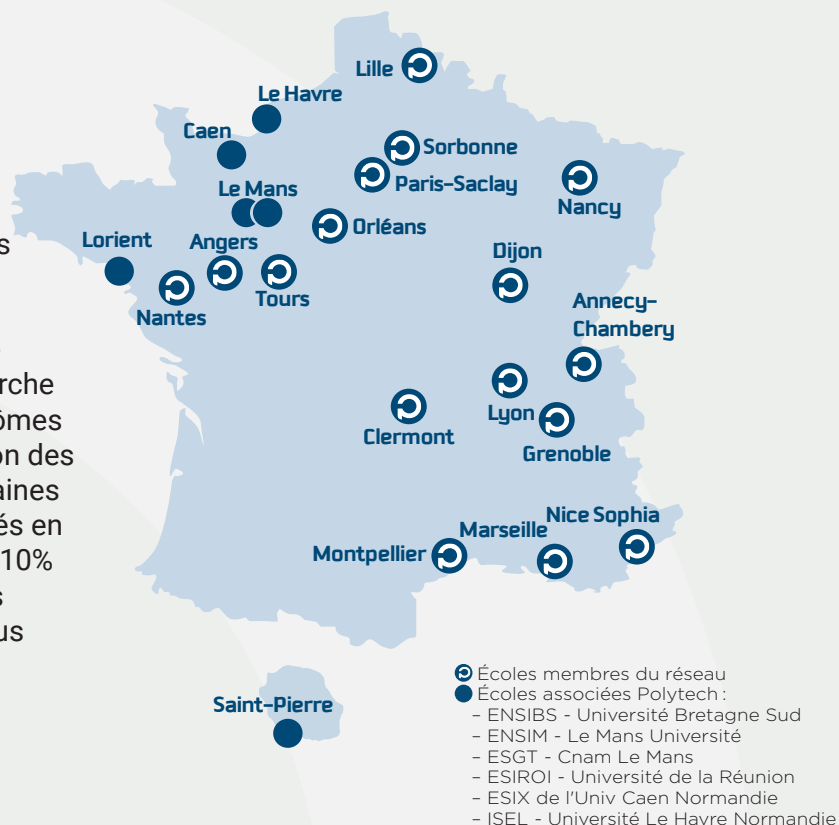
diplômés par an

> **12**

laboratoires associés

Réseau Polytech

Le réseau Polytech regroupe 16 écoles d'ingénieurs et 6 écoles associées. Toutes sont des écoles publiques universitaires relevant du ministère de l'Enseignement supérieur, de la Recherche et de l'Innovation et délivrant des diplômes d'ingénieur habilités par la Commission des Titres d'Ingénieur (CTI). Avec 12 domaines de formation, plus de 110 000 diplômés en activité et 4 000 nouveaux par an, soit 10% des ingénieurs diplômés en France, les écoles Polytech constituent un des plus grands réseaux français de formation d'ingénieurs.



UNIVERSITÉ DE
MONTPELLIER

Université de Montpellier

Polytech Montpellier est une composante de l'Université de Montpellier, l'une des plus anciennes universités d'Europe (800 ans). L'Université de Montpellier accueille aujourd'hui plus de **52 000 étudiantes et étudiants** au sein de ses **17 facultés, écoles et instituts**.

Le programme d'excellence porté par l'Université de Montpellier a pour objectif le rayonnement d'une université thématique de recherche intensive, internationalement reconnue pour son impact sur les enjeux de société.

La majorité des enseignements proposés par Polytech Montpellier ont lieu à Montpellier, sur le campus du Triolet, sauf pour une de ses spécialités par apprentissage, en partenariat avec l'IUT de Nîmes.



Comment intégrer **Polytech Montpellier**

Élève en Terminale Générale
> sur concours Geipi-Polytech
www.geipi-polytech.org

**Élève d'une classe préparatoire
aux grandes écoles**
> sur concours réseau
Polytech
www.polytech-concours.org

**Étudiant(e) en 1^{er} cycle (BUT,
L2, L3, BTS) ou 2^e cycle (M1)
universitaire**
> sur concours sur titres
(dossier et entretien)
Ouvert aux étudiants étrangers
www.polytech-admission.org

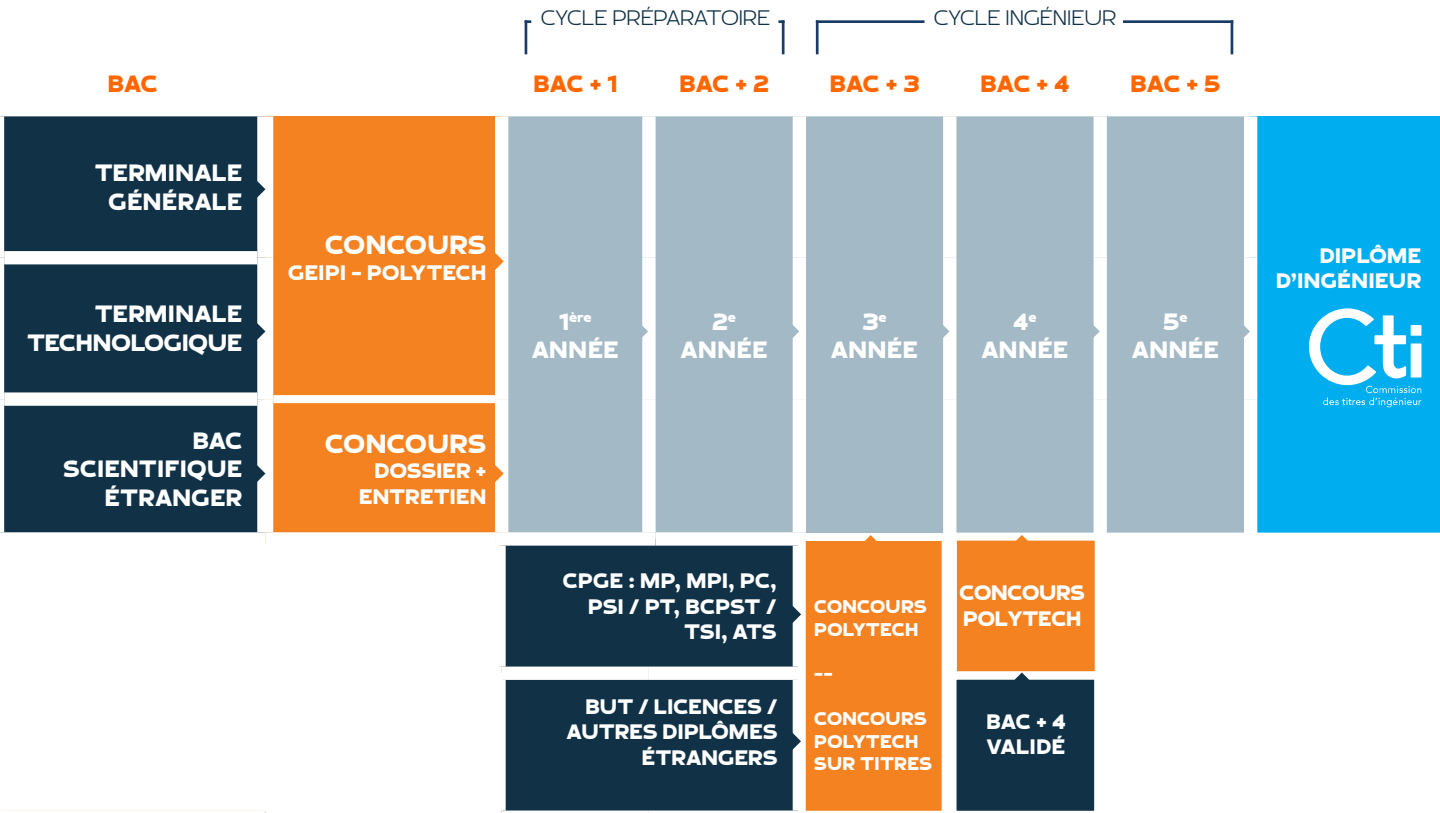


Comme pour toutes les écoles du réseau Polytech, Polytech Montpellier intègre des élèves au niveau bac pour le cycle préparatoire et de Bac+2 à Bac+4 pour le cycle ingénieur.

Un cycle préparatoire intégré

Avec le Parcours des Écoles d'Ingénieurs Polytech (PEIP), l'école dispose d'un cycle préparatoire de deux ans postbac, accessible par le concours Geipi-Polytech. Les parcours PEIP A (STI, Sciences et

Techniques pour l'Ingénieur) et PEIP Bio (Biologie) sont conduits localement en partenariat avec la Faculté des Sciences de l'Université de Montpellier.



Nos spécialités d'ingénieur

6 formations initiales



Génie biologique et agroalimentaire

Secteurs de l'agroalimentaire et du génie biologique (biotechnologies, cosmétique, nutri-santé) : innovation, production, management de la qualité.



Data science, Management, Software Architecture

Conception et pilotage de solutions informatiques et numériques au croisement du logiciel, des données, de l'intelligence artificielle et du management.



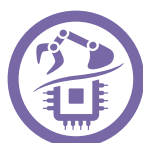
Matériaux, Écoconception et Durabilité

Caractérisation, optimisation des propriétés mécaniques, physiques, chimiques et développement durable : écoconception, durabilité, recyclage.



Mécanique et interactions

Conception mécanique, fabrication assistée par ordinateur, matériaux multifonctionnels, modélisation de robots et de systèmes biomécaniques.



Microélectronique et automatique

Élaboration de systèmes électroniques, automatisation et robotisation, génie informatique et informatique industrielle.

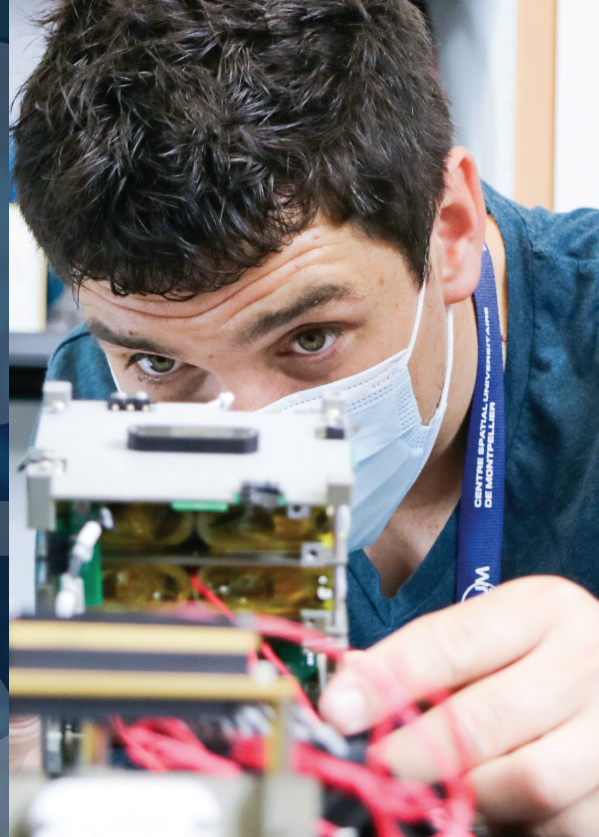


Sciences et technologies de l'eau

Petit et grand cycle de l'eau, schémas d'assainissement ou d'eau potable, évaluation de risque d'inondation et prévention, étude de milieux aquatiques.

Diplômes d'Établissement ➤

Ces formations d'un an (Bac+6) accueillent des étudiants ou des professionnels en demande de spécialisation dans les domaines des nanosatellites, du soudage ou de la cybersécurité.



Mastère spécialisé Développement des systèmes spatiaux (CGE)
Nanosatellites.

5 formations par apprentissage



Développement informatique et exploitation opérationnelle

Développement logiciel et administration systèmes et réseaux, environnements « Cloud ».



Eau et génie civil

Conception, réalisation et maintenance d'ouvrages hydrauliques.



Mécanique et structures industrielles

Chaudronnerie, soudage et métallurgie.



Systèmes embarqués

Électronique et informatique industrielle pour les systèmes embarqués.



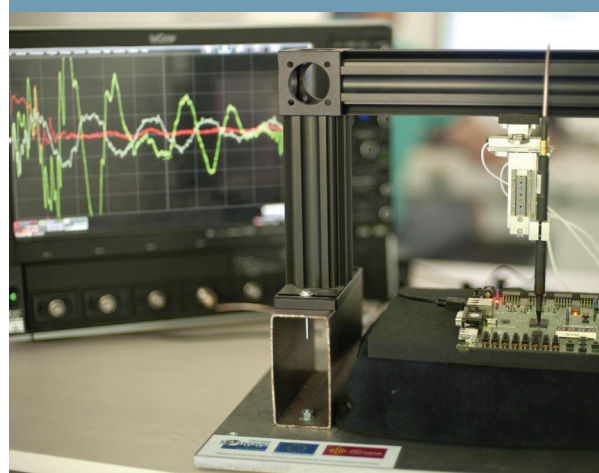
Génie industriel

Optimisation des systèmes de production, décarbonation, digitalisation, collaboration homme-machine.

Nouvelle filière !



Mastère spécialisé Sciences et technologie du soudage (CGE)
Soudage.



Diplôme d'établissement Sécurité numérique
Cybersécurité.



Une vie étudiante riche

Le Bureau des Elèves (BDE) propose tout au long de l'année des activités sportives, sociales et culturelles ou encore des actions en faveur du développement durable. Des événements du Réseau Polytech rythment également l'année : **PolyNightWork, DéfiStop, Tournoi des Tigresses, Polytech roule pour le Téléthon...**

Il y a près de **75 000 étudiants à Montpellier ! Cela représente 25 % des habitants.** Facile de s'épanouir et de faire de nouvelles connaissances, tout en participant à la vie de l'école !

Accompagner la différence

L'école d'ingénieurs Polytech Montpellier accueille et aménage la scolarité des élèves souhaitant conjuguer la pratique d'un sport ou d'un art de haut niveau et la poursuite d'études supérieures, grâce à des possibilités d'aménagement sur mesure.

Contact : polytech-shn@umontpellier.fr

L'école accueille et accompagne également des étudiants en situation de handicap. Cela se traduit par des facilités d'accès aux différents bâtiments de l'école, aménagements du parcours scolaire, des emplois du temps et des modalités d'examen, suivi personnalisé au sein de l'école par un référent identifié.

Contact : handy-polytech@umontpellier.fr

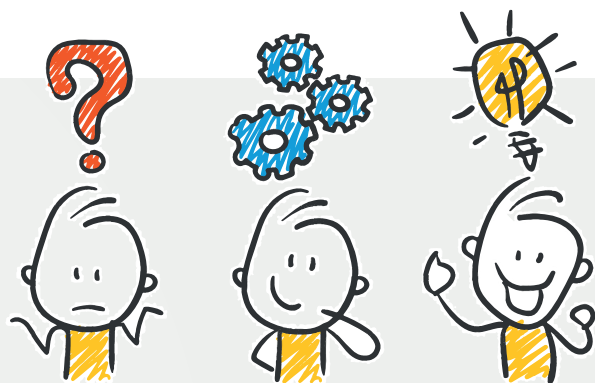
Ces aménagements sont possibles au niveau du cycle préparatoire (PeiP) ainsi que pour le cycle ingénieur.

L'entreprise au cœur de la formation

Pendant leur cycle ingénieur, les élèves réalisent en moyenne **37 semaines de stage**. Ces stages, effectués principalement en entreprise, se répartissent en une expérience de découverte de l'entreprise en 3^e année, un stage technique de type assistant ingénieur en 4^e année et un stage ingénieur en 5^e année.

Polytech Montpellier, c'est aussi :

- > Des contrats de professionnalisation en 5^e année
- > Des visites de sites industriels
- > La participation d'industriels dans les enseignements (**20 %**)
- > Des Projets de Fin d'Études (PFE) en partenariat avec des entreprises
- > Un Club des partenaires (**36** entreprises)
- > Un Forum entreprises annuel
- > Des journées sur les métiers



Objectif entrepreneuriat

Polytech Montpellier forme des ingénieurs entrepreneurs depuis plus de 50 ans. **268** entreprises ont été créées par nos diplômés depuis **1972**.

Parmi elles, **205** sont toujours en activité aujourd'hui (**avec plus de 4500 emplois créés**) ! Une collaboration étroite avec les acteurs de l'écosystème

entrepreneurial (Pépité-LR, BIC, Alter'Incub, Initium Incubateur...) permet notamment à nos élèves d'être accompagnés via le Diplôme Étudiant-Entrepreneur (D2E) porté par Pépité-LR. L'école met en place un environnement favorable tout au long du cursus pour appréhender l'innovation et la création d'entreprises.



Objectif insertion professionnelle

- > **91 %** des diplômés sont en activité professionnelle
- > **86 %** trouvent un emploi 2 mois après l'obtention de leur diplôme
- > **85 %** occupent une fonction de cadre, dont 87 % en CDI
- > **39 %** ont été embauchés en Occitanie



Développement durable et responsabilité sociétale (DDRS)

L'école est labellisée DDRS (Développement Durable et Responsabilité Sociétale) depuis 2016. En tant que futurs ingénieurs, il est primordial que les élèves de Polytech Montpellier soient conscients des enjeux de transition écologique et sociétale pour devenir les professionnels responsables de demain. Cette dynamique se retrouve dans tous les volets de l'école, notamment sur le plan de la formation avec des enseignements sur la transition écologique, qui sont déclinés sur les cinq années de la formation.



Ouverture internationale

- > **100 %** de mobilité internationale, qui peut prendre la forme d'un stage ou d'un semestre d'étude à l'étranger
- > **800 000€** de bourses de mobilité par an
- > **70** accords internationaux
- > **8** doubles diplômes
- > **10 %** d'étudiants étrangers
- > **5** programmes internationaux
- > **1** École d'été internationale (en partenariat avec l'Institut Agro Montpellier et l'École Nationale Supérieure de Chimie de Montpellier (ENSCM))



Association des diplômés

L'association des anciens élèves joue un rôle primordial au sein de l'école. Elle se caractérise aujourd'hui par une dimension de plus en plus internationale, avec des diplômés qui représentent une cinquantaine de nationalités, présents dans plus de 100 pays.

Créée en 2012, l'association Polytech Connect a pour principale mission d'animer la communauté des diplômés de Polytech Montpellier et de promouvoir la solidarité entre eux. Elle fait partie de Polytech Alumni, qui fédère près de **14 000 ingénieurs en activité**.



La recherche

Les travaux de recherche des enseignants-chercheurs de l'école conduisent à la publication d'articles et d'ouvrages, au dépôt de brevets et à la soutenance de thèses. Ces activités, souvent réalisées en étroite collaboration avec les entreprises, peuvent aussi conduire à des actions de transfert technologique. Elles contribuent largement au renforcement des relations entre l'école et le monde socio-économique.

Les enseignants-chercheurs de l'école sont accueillis dans 12 laboratoires partenaires de l'Université de Montpellier.

L'école dispose également de ressources technologiques reconnues au niveau national et international.

Ces plateformes, comme l'Atelier de Technologie Alimentaire, le pôle CNFM dans le domaine de la microélectronique et Pro3D dans le domaine de la fabrication additive, sont ouvertes à tous les élèves, enseignants-chercheurs et personnels techniques, et pour certaines aux entreprises. Elles sont dédiées à l'enseignement, la recherche et le transfert de technologies.



Plus d'informations

www.polytech.umontpellier.fr

Polytech Montpellier

CC419 - Place Eugène Bataillon

34095 MONTPELLIER Cedex 5

04 67 14 31 60

polytech-admission@umontpellier.fr

Suivez notre école sur les réseaux sociaux

